

# Stavebnica pre svojpomocné postavenie podľa skladacieho plánu.

## Zrubová chata DX02

Chatka postavená na nosnom skelete a pätkách, nie je potrebné stavebné konanie.

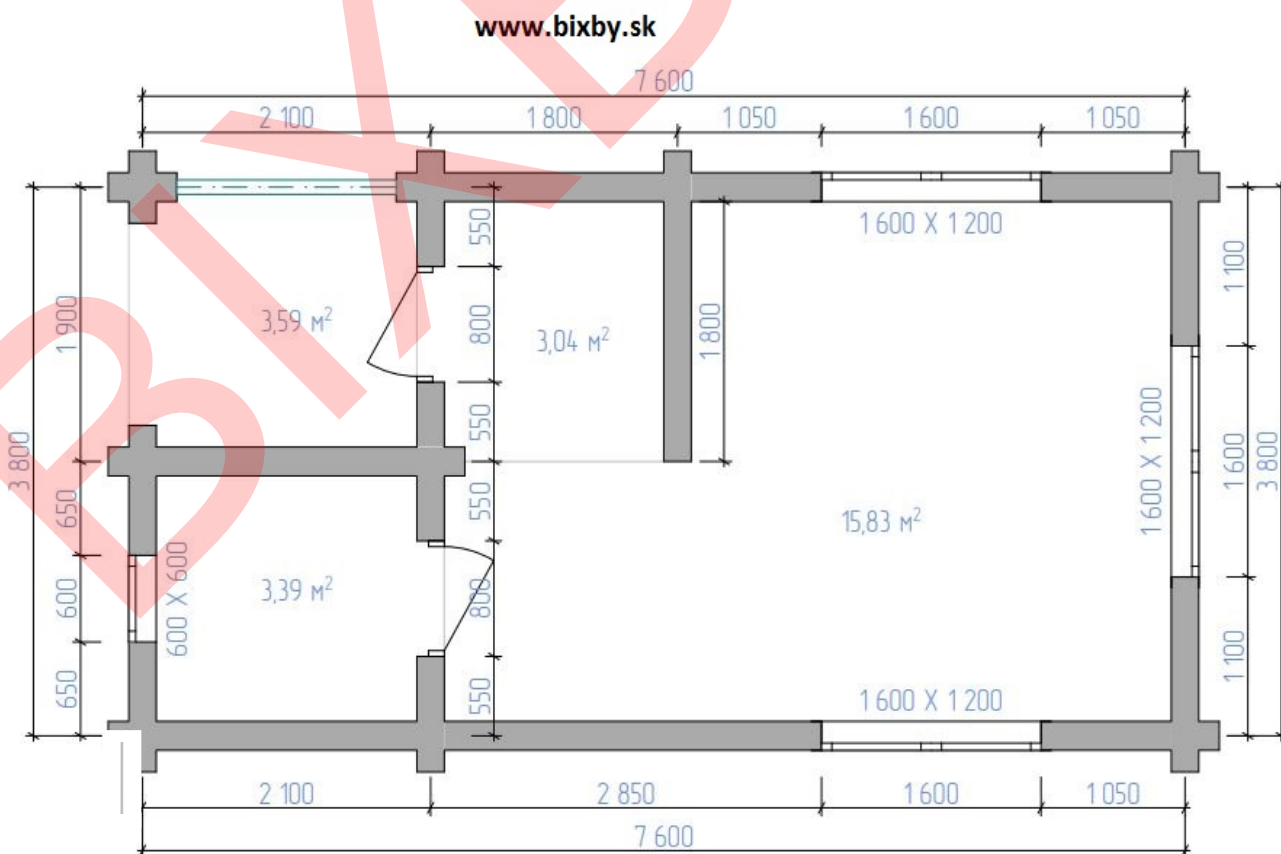


### Popis dodávaného materiálu:

1. Priemer guľatiny 20cm v základnom profile - prirodzená vlhkosť
2. Dodávaný materiál: borovica z Ruskej federácie, oblasť Archangelsk
3. Dosky obkladové: smrek, alebo borovica, hr. 16mm suché, hoblované
4. Dosky pochôzne - palubovka: smrek, alebo borovica hr. 38mm suché, hoblované
5. Fixačné kolíky z brezy, priemer 20mm, dĺžka 1000mm, suché
6. Klzné úchyty pre krov, pozinkovaná oceľ
7. Minerálna vata, vlákno pre uloženie medzi brvnami, šírka 100mm, hr.10mm
8. Obkladové dosky na okná a dvere, euomasív, hr. 20 mm, suché
9. Stítové dosky na krov 50mm x 200mm x L spájané navzájom z dvoch kusoch, prirodzená vlhkosť
10. Strešné latovanie 40mm x 35mm x L, suché
11. Hranoly na krížne spojenie horných obvodových brvien 200mm x 100mm x L, prirodzená vlhkosť
12. Dovozy na miesto určenia po celej SR bez vykládky materiálu

### Dispozičné riešenie zrubu č. DX02

**Jednopodlažný zrub.** Zastavaná plocha: **30,4m<sup>2</sup>** Úžitková plocha prízemného pohľadia: **25,85m<sup>2</sup>**





AKCIOVÁ CENA: 20 800 + DPH

BIXBY